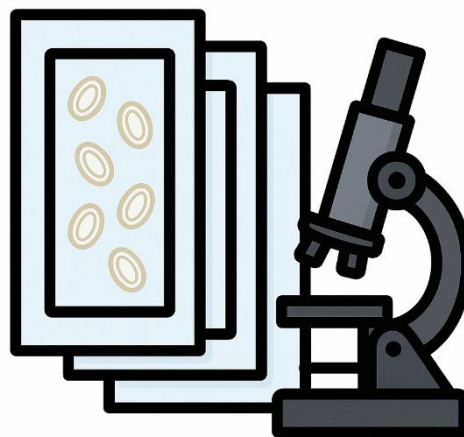


# TEST DE GRAHAM

Área de Microbiología / Sub área Parasitología  
Código: 0306051

## 🔬 ¿Para qué sirve este examen?

Examen que permite detectar *Enterobius vermicularis* (oxiuros), un parásito intestinal que infecta frecuentemente a niños, responsable de la picazón anal especialmente durante la noche conocida como “pidulle”.



## 👉 Requisitos de preparación del paciente:

- No utilizar antiparasitarios por al menos 7 días.
- Evitar el uso de laxantes, enemas o supositorios 48 horas antes de la toma de muestras.
- No usar talco ni lociones durante el tiempo de recolección de las muestras.

## 🕒 Tiempo de respuesta:

- 48 horas hábiles.

## 🕒 HORARIO DE RECEPCIÓN

Lunes a Viernes:

- 09:00 a 12:30
- 14:15 a 15:45

**PARA LA TOMA DE MUESTRA EN DOMICILIO, SIGA LAS INSTRUCCIONES AL REVERSO DE ESTE INSTRUCTIVO**

## 🔬 Tipo de muestra:

- ✓ Muestra perianal en cinta adhesiva.

## 💡 Conservación y traslado:

- ✓ Temperatura ambiente

## 👉 Valor de referencia:

- ✓ Negativo

## ⚠ Valor crítico:

- ✓ No aplica.

Para mayor información consulte nuestro [manual de toma de muestras y su transporte](#) disponible en nuestra página web

## INSTRUCCIONES PARA TOMAR LA MUESTRA EN SU DOMICILIO

### **TIPO DE MUESTRA: MUESTRA PERIANAL (CINTA ADHESIVA).**

### **Requisitos de preparación para la toma de muestras:**

- No utilizar antiparasitarios por al menos 7 días.
- Evitar el uso de laxantes, enemas o supositorios 72 horas antes de la toma de muestras.

### **Cómo recolectar la muestra de deposición fresca:**

1. La obtención de muestra se debe realizar a **primera hora de la mañana**, antes de bañarse, orinar y/o defecar y ser realizada, idealmente, por una persona que no sea el propio paciente.
2. Tenga a mano uno de los tres portaobjetos (láminas de vidrio con cinta adhesiva).
3. Tome la lámina de vidrio con la cinta adhesiva colocada en un extremo (doblada como lengüeta).
4. Retire cuidadosamente la cinta desde un extremo, sin tocar la parte adhesiva.
5. Con la parte adhesiva expuesta, aplique la cinta directamente sobre la piel de la zona anal, **presionando suavemente por unos segundos** para lograr una buena adherencia. Si se observa algún gusano, colocarlo entre la cinta adhesiva y la placa de vidrio.
6. Repita este procedimiento dos veces más, día por medio hasta completar las tres muestras.
7. Una vez recolectada las tres muestras, diríjase al laboratorio clínico UVCLIN transportando la muestra a temperatura ambiente.
8. Informe a la secretaria de recepción, que trae una muestra para entregar (**no saque la muestra hasta que el personal de laboratorio se lo indique**).
9. Diríjase a la sala de recepción de muestras para entregar el frasco con la muestra.
10. Su resultado será enviado por correo electrónico cuando se encuentre el informe emitido.